

Implementatie richtlijnen in de wijkverpleging

Deze infographic laat het proces zien van ontwikkeling tot implementatie van richtlijnen voor (wijk)-verpleegkundigen, verpleegkundig specialisten en verzorgenden. Ook worden enkele aanbevelingen gedaan voor implementatie.

Richtlijnen worden ontwikkeld zodat zorgprofessionals kunnen handelen op basis van het best beschikbare bewijs. Hun eigen klinische expertise en cliëntvoorkeuren. Structurele activiteiten voor ontwikkeling en implementatie maken dat richtlijnen daadwerkelijk gebruikt worden.

[Lees meer >](#)

v&vn

ZonMw

IQ Scientific Center for Quality of Healthcare



Beschrijving van de processtappen

Klik op de lees meer buttons voor uitleg van de verschillende stappen

1

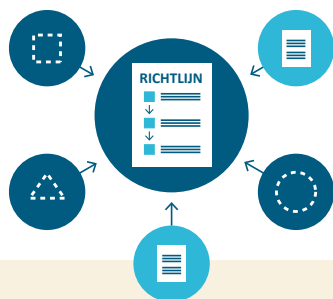
Onderwerpkeuze en prioritering



[Lees meer >](#)

2

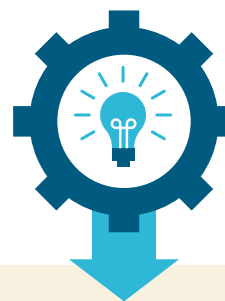
Inhoud en vorm van de richtlijn



[Lees meer >](#)

3

Ontwikkelen en beschikbaar maken van implementatiehulpmiddelen



[Lees meer >](#)

4

Verspreiding, implementatie en evaluatie van richtlijnen



[Lees meer >](#)

Onderwerpkeuze en prioritering

Aanbevelingen voor V&VN

Verpleegkundigen, verpleegkundig specialisten en verzorgenden kunnen bij V&VN aangeven voor welke onderwerpen zij kennis en handvatten nodig hebben, en waarvoor nog geen bruikbare richtlijn of handreiking is.

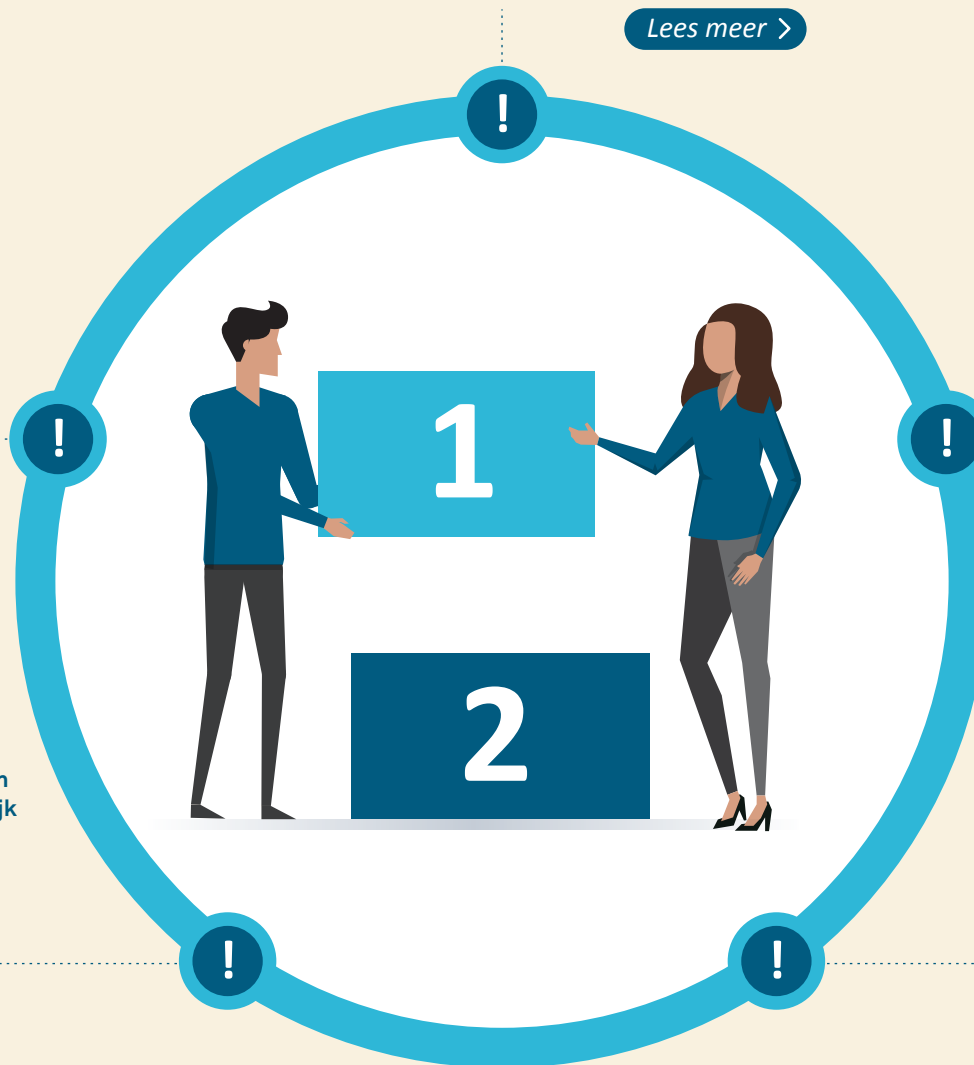
[Lees meer >](#)

1 — 2 — 3 — 4

[< terug naar overzicht](#)

V&VN bepaald wat de vervolgstap is op basis van de knelpuntenanalyse. Dit kan de ontwikkeling van een richtlijn of handreiking zijn. Maar ook een andere actie gericht op implementatie van bestaande producten of samenwerking.

V&VN geeft opdracht tot een knelpuntenanalyse indien het onderwerp geschikt lijkt voor de ontwikkeling van een richtlijn maar er nog onvoldoende duidelijk is wat precies het probleem is. Vanuit de knelpuntenanalyse worden de uitgangsvragen geformuleerd waar de richtlijn antwoord op moet geven.



V&VN bekijkt de ingediende onderwerpen en zoekt actief naar informatie over het onderwerp. Ook kijkt V&VN naar het achterliggende probleem, en of er al richtlijnen of handreikingen zijn die (deels) antwoord geven op de vraag.

De adviescommissie bepaald of het onderwerp zich leent voor de ontwikkeling van een richtlijn of ander product. Ook kan het zijn dat er eerst een knelpuntenanalyse moet worden uitgevoerd.

[Lees meer >](#)

[volgende stap >](#)

Inhoud en vorm van de richtlijn

Aanbevelingen voor ontwikkelaars

1 — 2 — 3 — 4

< terug naar overzicht

Helder taalgebruik in de beschrijving van de aanbevelingen van de richtlijn is belangrijk.

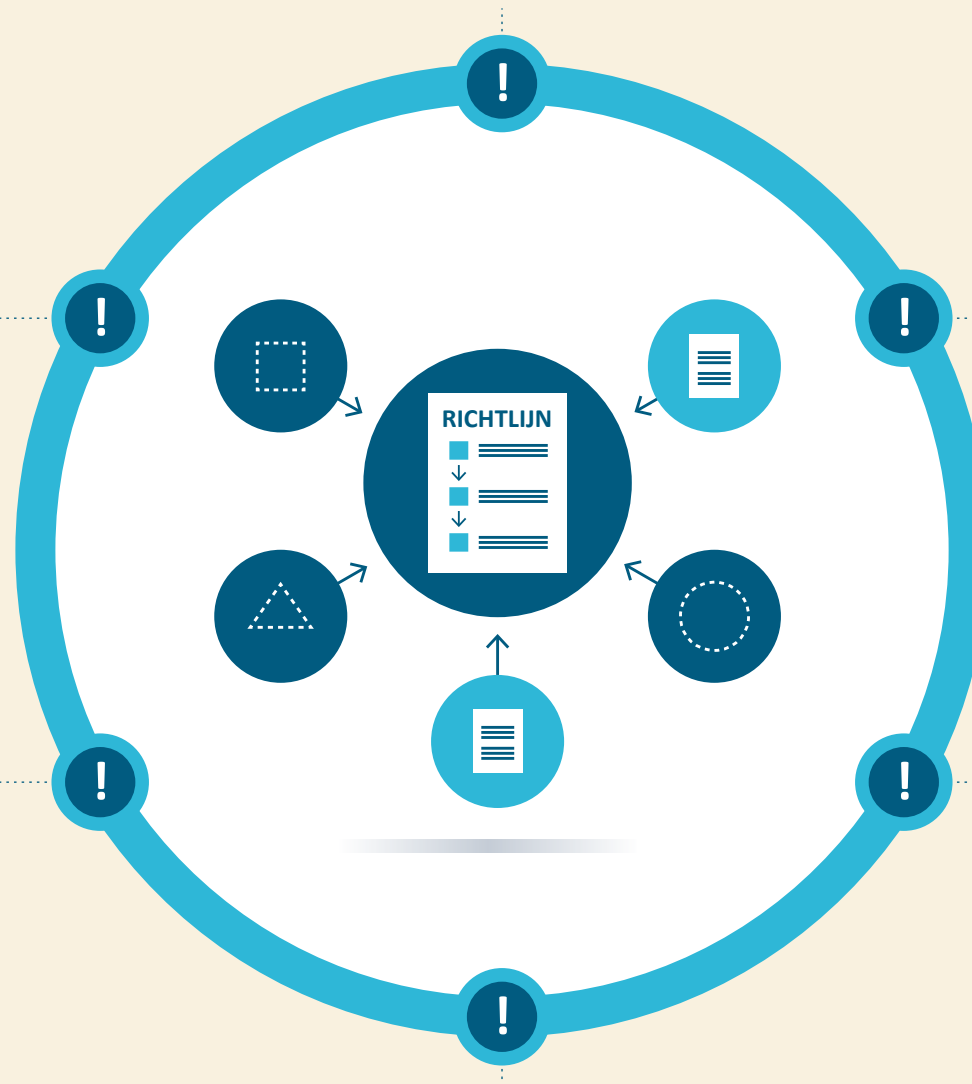
De richtlijn wordt ontwikkeld volgens de AQUA methodiek.

[Lees meer >](#)

Voor cliënten en naasten is er een toegankelijke versie van de richtlijnen beschikbaar, bij voorkeur ondersteund door aansprekende beelden.

De aanbevelingen uit de richtlijn zijn duidelijk en specifiek geformuleerd en gericht op het 'beter doen' of 'beter laten' van handelingen door verpleegkundigen, verpleegkundig specialisten en verzorgenden.

Bij de richtlijn worden passende hulpmiddelen ontwikkeld, zoals een samenvattingskaart, ondersteund door beelden, animaties of filmpjes.



De richtlijn volgt de uniforme indeling en lay-out van V&VN, en heeft zowel een toegankelijke als professionele uitstraling.

< vorige stap

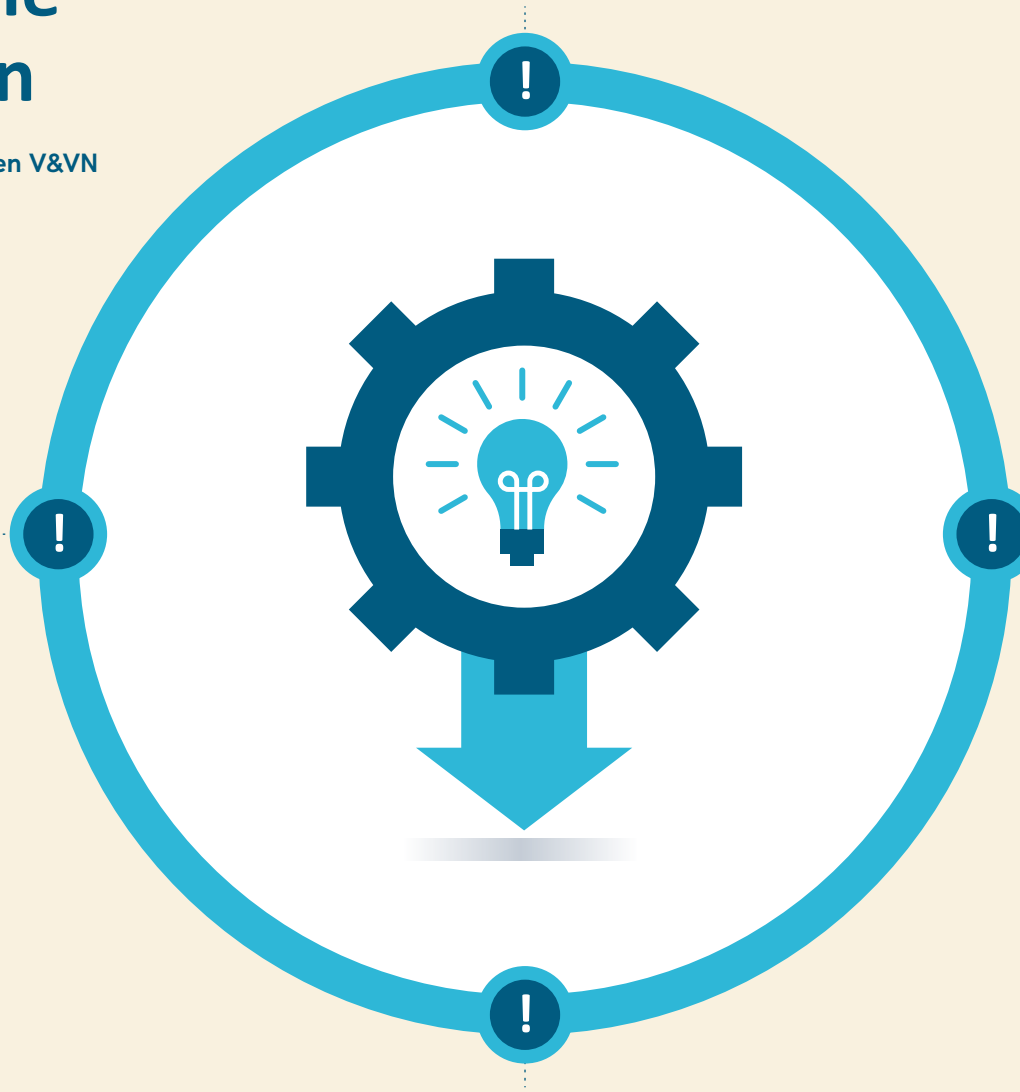
volgende stap >

Ontwikkelen en ontsluiten van implementatie hulpmiddelen

Aanbevelingen voor ontwikkelaars en V&VN

De ontwikkelaars besteden ruim aandacht aan implementatie-ondersteunende hulpmiddelen.

Een proefimplementatie is een belangrijk onderdeel van het ontwikkeltraject van een richtlijn waarmee passende adviezen voor implementatie kunnen worden geformuleerd.



1 — 2 — 3 — 4

< terug naar overzicht

Voor implementatie van richtlijnen zijn er verschillende hulpmiddelen beschikbaar. Een overzicht van hulpmiddelen, bijvoorbeeld op de website van V&VN, helpt om het gebruik van richtlijnen te bevorderen.

Het delen van Best Practices en inspiratievoorbeelden bevordert de implementatie van richtlijnen. Dit kan bijvoorbeeld door het inrichten van een Learning community binnen V&VN.

< vorige stap

volgende stap >

Verspreiding, implementatie en evaluatie van richtlijnen

1 — 2 — 3 — 4

< terug naar overzicht

V&VN draagt zorg voor een overzichtelijke database met richtlijnen inclusief gebruiksvriendelijke zoekfunctie.

Aanbevelingen voor V&VN, ontwikkelaars, (wijk)verpleegkundigen, verpleegkundig specialisten en verzorgenden.

V&VN zorgt voor verbinding met relevante kennisinstellingen en instellingen voor het verpleegkundig beroeps- onderwijs om actuele richtlijnen te integreren in het onderwijs.

Wijkverpleegkundigen, verpleegkundig specialisten en verzorgenden worden geacht te reflecteren op het gebruik en de naleving van richtlijnen. Hiervoor kan gebruik gemaakt worden van intercollegiale toetsing of een andere reflectie methodiek.

V&VN zorgt voor monitoring en evaluatie van richtlijnen op landelijk niveau.

V&VN heeft een vast format voor verspreiding van nieuw ontwikkelde richtlijnen voor de diverse doelgroepen. Dit format wordt doorontwikkeld op basis van de behoefte.

Organisaties kunnen een implementatiecoördinator en/of implementatiecoach inschakelen.

[Lees meer >](#)

< vorige stap